

11月
2025年



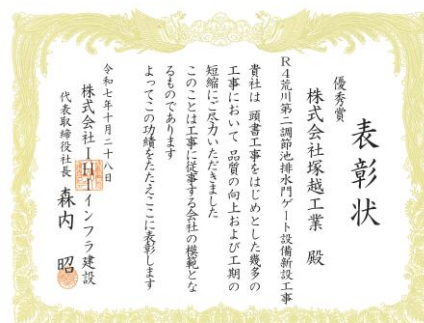
会社だより
39号

今年も、のこり2ヶ月となりました。
過ぎしやすいなあ〜と感じた秋から
あっという間に、
肌寒い季節になりましたね。
インフルエンザやコロナウィルス対策を
日頃から心がけて、
寒い冬を元気に乗り越えましょう！

荒川第二調節池排水門工事で IHIインフラ建設様から優秀賞を頂きました



協力会社の方々に助けていただき、みんなさんの努力のおかげで、
表彰をいただくことができました。本当におつかれさまでした。



宇野重工様から、 安全対策において 表彰を頂きました



現場での安全作業、事故防止対策について
表彰をいただきました。

これからも、安全に対する意識を忘れずに、
毎日の現場作業をよろしくお願いします。



2024年11月 撮影



2025年6月 撮影

上里学園のこどもたちと社会科見学へ 6年生を対象に、8月7日に社会科見学へ行ってきました。

近くにある神流川頭首工や調整池などの施設を見学しました。
毎日の生活にかかせない水がどのようにして自分たちのところにくるのか、
どのようなことをする施設なのか、実際に目で見て学びました。



そのあと、カネザワフルーツリゾートさんに移動し、
栽培されている果物を見学したり、動物とふれあってきました。
小学校最後の夏休み、楽しい思い出のひとつになってくれるとうれしいです。



ご近所のNetteMatte (ネットマッテ) さんが
キッチンカーで会社に来てくれました。
みんなで楽しくお昼ごはんをいただきました。

お誕生日(11~12月)
おめでとうございます

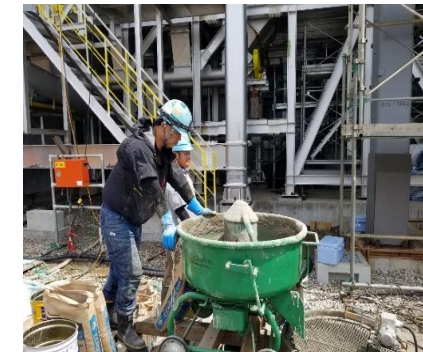
11月 9日 前田さん
11月 20日 寺山さん



プラント工事 (茨城県)発注元:㈱アクトリー



ドラム扉開閉部分 据付作業



グラウト打設



塗装用足場組立

プラント工事 (神奈川県)発注元:㈱アクトリー



燃焼室架台 建方



再燃焼室 据付け

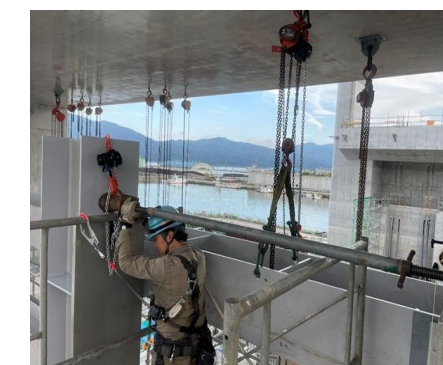


下部バグカバー取込み

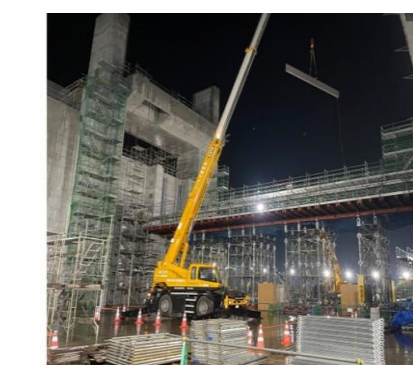
閉伊川 (岩手県) 発注元:㈱IHIインフラシステム



取外し戸当り上段 据付



取外し戸当り上段 調整

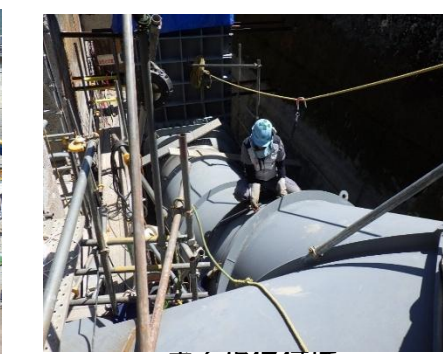


上部戸当り 据付

湯の瀬ダム (長野県) 発注元:佐藤鉄工㈱



吊り上げ



当り板仮付け



吊りピン溶接作業

発行



塚越工業